

日本酒フェス

I Love 鳥取の地酒2019

いろいろな
味のお酒がある
飲みやす
いから
飲みたい



冷酒と
熱燗で
味が
変わる！
意外と
フルー
ティー

令和元年

10/1 火

PM7:00

PM9:00

(入場受付 PM6:45~)

参加者限定

80名

層別スタイル
(一部立席)

事前売りで定員に達した場合
当日断席は致しません。



当日、和装
(着物・浴衣等)
でご来場の方
プレゼント
特典あり

※和装特典対象者様について
当日会場裏側の料席とさせて頂
きます。

チケット ¥3000 おちよこ

学割 ¥2000 おちよこ

※学割チケット対象者さまについて、学生証等の提示を求める場合があります。

チケット販売

鳥取県酒造組合東部支部
たにもと酒店
(鳥取市末広温泉町274番地)
tel.0857-24-6781
各出店料飲店(裏面参照)

※当日、参加者様の言動が他のお客様の迷惑となったり、イベントの妨げとなると主催者側が
判断した場合はイベント会場より退席をお願いする場合があります。

無料
カフェテール
ミニセ

日本酒に合う
料理付き

一部立席・
ピュッフエス

燗して・学んで・
試して

様々なスタイルを
楽しもう！

日本酒ミニセミナー

①「近代鳥取の酒造業」

鳥取県博物館 大黒閣一

②日本酒の熟成と賞味期限

鳥取県酒造 東田酒造

豪華景品

ジャンケン
大会あり！

主催：鳥取県酒造組合東部支部・交流団体ステップ

協賛：乾杯条例推進会議・鳥取物産協会・鳥取県経済同友会・たにもと酒店

お問合せ先／鳥取県酒造組合東部支部 | tel.0857-22-3897

10月1日は日本酒の日！ 全国一斉乾杯！

鳥取東部の旨い純米燗酒と肴に舌鼓

純米の聖地として鳥取東部6蔵の自慢の純米酒を燗酒にし、その美味しさ、その魅力を感じる分感じてもらうイベントです。
今回はカフェ・ダールミュゼのゲーテリング料理を味わいつつ、ゆっくり日本酒、料理を味わって頂くため、酒匠でのイベントです。
「燗して」「学んで」「試して」様々なスタイルで日本酒を愉しんで下さい。

I LOVE
TOTTORINO
JIZAKE 2019



SAKE BREWERY 出店蔵元



辨天娘

米酒は、全量が地元若狭町で栽培された酒米を使用しています。酒米の品種は山田錦、玉栄、雄力、五百万石、鳥取の5種類。品種、生産者ごとに仕込まれたお酒は、ブレンドして貯蔵され出荷します。熱くお嗜して食中酒としてお楽しみ下さい。

有限会社太田酒造場
〒680-0701 鳥取県八頭郡若狭町若狭 1223-2
TEL 0858-82-0611 FAX 0858-82-0612 E-mail bertarena@time.ocn.ne.jp



諏訪泉

鳥取藩の藩主が参勤交代で使用した本陣のあった宿場町「智徳宿」にある蔵です。創業は安政6年。諏訪泉の語は蔵の裏山の諏訪神社に由来します。諏訪泉のテーマは、「幸せな食卓」です。お酒のある幸せな食卓を提案しております。

諏訪酒造株式会社
〒689-1402 鳥取県八頭郡智徳町智徳 451 番地
TEL 0858-75-0618 FAX 0858-75-3082 E-mail info@sawazakuri.jp



瑞泉

現社長が先代から聞かされた話によれば、創業当時(明治40年)は資金も乏しく「ピンボケ酒屋」の名を冠しました。しかし、職人気質の頑固な酒造りが次第に共感を呼び、急速に愛飲家が増えていったという。

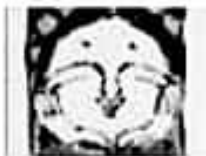
有限会社高田酒造場
〒681-0003 鳥取県北美郡対馬町大字酒富 1694
TEL 0857-72-0271 FAX 0857-72-3283 E-mail zuisen@fal.ne.jp



福寿海 いなば鶴

「伝統ある「福寿海」」に加入、平成元年より地元米にこだわった「いなば鶴」を育てている。平成年間、10度の全国鑑評会金賞受賞している純米蔵。地元特産米「強力」を復活させた功績も大きい。

中川酒造株式会社
〒680-0061 鳥取県鳥取市立川町2丁目305
TEL 0857-24-9330 FAX 0857-26-3806 E-mail gchikiri@mocha.ocn.ne.jp



美人長 笑(えみ)

当社は江戸末期創業の酒造場です。近年「女性による酒造り」という革新を行ないました。西本恵美の造る、純米酒「笑(えみ)」がそのお酒です。デパートや物産展で試飲販売を行い、お客様と対話をしながら、お酒を造りたいと思います。

有限会社西本酒造場
〒689-0501 鳥取県鳥取市青砥町青砥 3960
TEL 0857-85-0917 FAX 0857-85-0797 E-mail emin@ocn-l.net



日置桜

「醸は農なり」米作りにプラチナをかける生産者。純粋に酒が好きで酒造りにプラチナをかける醸造家。互いを高め合いながらモノづくりができる喜び、この土地の人間臭さ、土臭さ、生まれ育った風土を味わいの中に、ノリノリのように咲き出す、そんな酒を造りたいと考えています。

有限会社山根酒造場
〒689-0518 鳥取県鳥取市青砥町大坪 249
TEL 0857-85-0730 FAX 0857-85-0465 E-mail heki@infoakyu.ne.jp

APPETIZERS



musee
カフェ・ダール ミュゼ

カフェ・ダールミュゼ

鳥取県鳥取市東町2丁目124番地
TEL:(0857)20-2520

※前売チケットも販売しております。